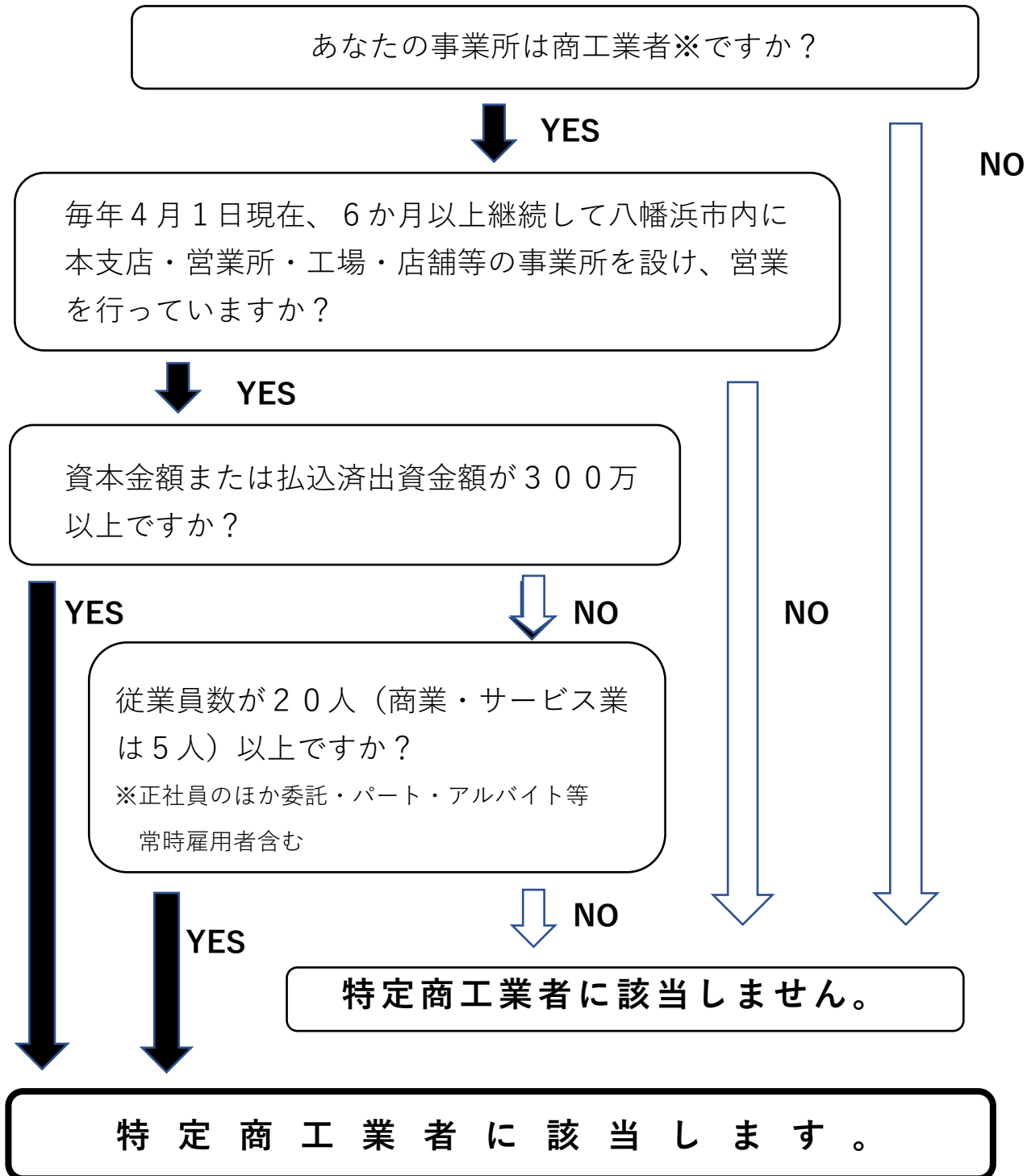


あなたの事業所は特定商工業者ですか？

以下のチャートで特定商工業者に該当するかどうかお確かめください。



※商工業者とは

- ①自己の名義で商行為を業としている方（製造業、建設業、運輸業、商業、サービス業、金融業等）
- ②物品を店舗設備により販売している方
- ③鉱業を営んでいる方
- ④取引所
- ⑤会社（株式会社、有限会社）
- ⑥相互会社